



KirA – Kollektenwesen

Die Lösung für Ihr Kollektenwesen

KirA - Kollektenwesen



Anforderungen an das Kollektenwesen

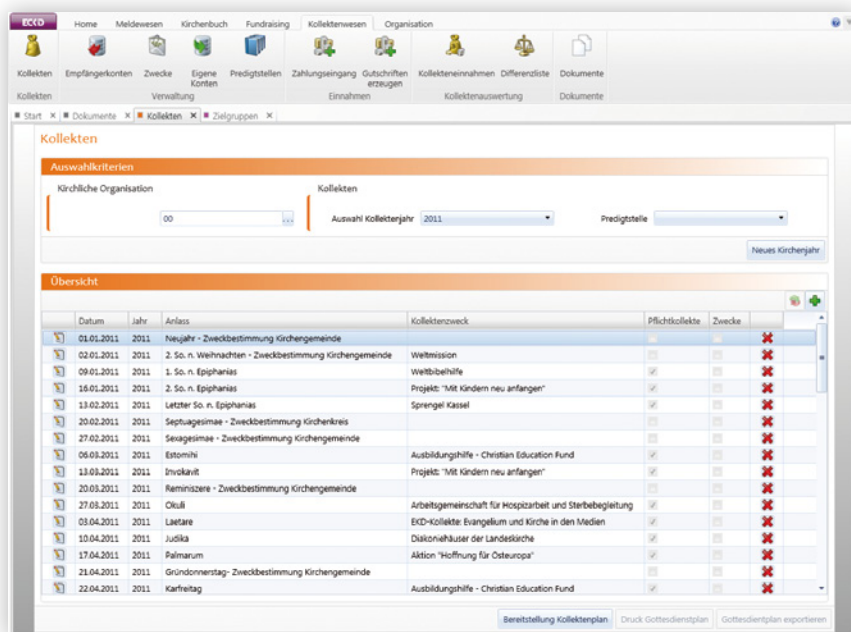
- Was eine Softwarelösung für das kirchliche Kollektenwesen können muss, ist schnell umrissen: Die mit der Kollekte verbundenen Verwaltungsabläufe sollen soweit wie möglich vereinfacht und automatisiert werden. Gleichzeitig sollen alle beteiligten Stellen (Kirchengemeinden, Kirchenkreise und Landeskirche) möglichst reibungslos und ohne Doppelerfassung von Daten zusammenarbeiten können.
- Das KirA-Modul Kollektenwesen unterstützt alle Arbeitsschritte von der Planung über die Durchführung und Verbuchung bis zur Auswertung der Kollekten. Sowohl die Arbeit auf Gemeindeebene wie auch in Kirchenkreisamt und Landeskirche wird unterstützt. Unnötige Doppelarbeiten werden vermieden. Die Vorgänge werden soweit möglich automatisiert.



Planung der Kollekte

Ob freie, Wahl-, Pflicht- oder Splitkollekten: Die richtige Planung ist entscheidend für den weiteren Ablauf von Durchführung, Verbuchung und Auswertung der Kollekten.

Die Planung der Kollekten erfolgt stufenweise. Einmalig pro Jahr werden die Kollektenpläne durch die Landeskirche erfasst und an die mittlere Ebene (z.B. Kirchenkreisamt) und darauffolgend an die Kirchengemeinden freigegeben. Kirchengemeinden können den vorgegebenen Kollektenplan individuell um eigene Kollekten ergänzen oder Termine innerhalb des laufenden Jahres tauschen.



KirA-Kollektenwesen Kollektenplan

Durchführung der Kollekte

Auch bei der Durchführung der Kollekte liefert die Software Unterstützung - von der Erfassung der Beträge in KirA-Kollektenwesen bis zur Einzahlung der Kollekten und Klingelbeutel bei der Bank. Enthalten ist dabei auch der Druck eines Kollektenblatts für den jeweiligen Gottesdienst, inklusive vorcodiertem Überweisungsträger zur Einzahlung bei der Bank. Dies erlaubt die eindeutige Zuordnung der Kollekten-Klingelbeutelzahlung zu einem Gottesdienst und damit einem Kollektenzweck.

Verbuchung der Kollekte

Ausgehend von den vorcodierten Kollekten- und Klingelbeutelzahlungen erfolgt an zentraler Stelle die automatisierte Verbuchung der eingezahlten Beträge. Ebenso wird eine zeitnahe Weiterleitung der Kollekten an den Kollektenzweck - anhand elektronischer Gutschriftdateien unterstützt.

Im Rahmen der Verbuchung wird jede Zahlungsbewegung dokumentiert und kann für spätere Recherchen eingesehen und ausgegeben werden.

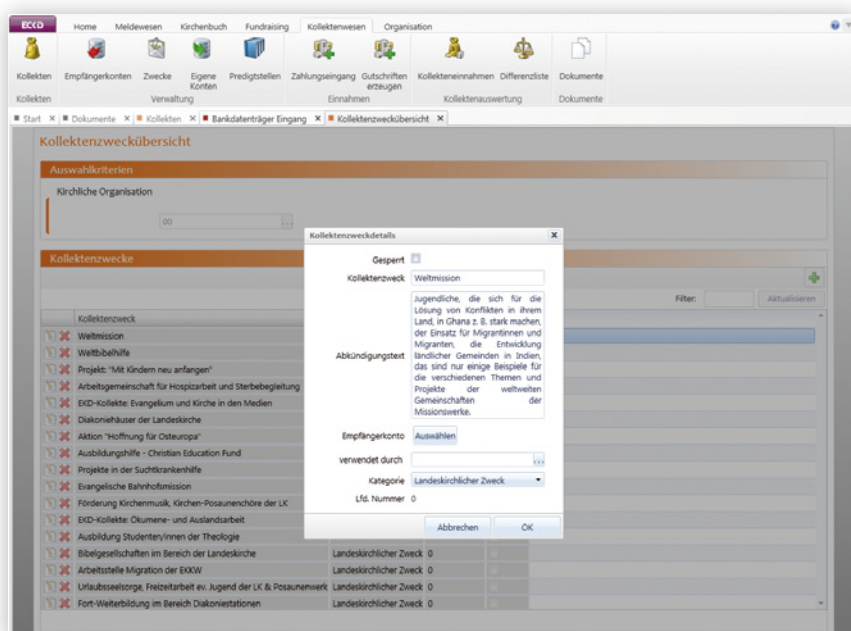
Auswertung der Kollekte

Im Rahmen dieses Teilmoduls ist eine Auswertung der Kollektenbeträge nach Kirchengemeinde oder nach Kollektenzweck möglich.

Zudem lassen sich Differenzlisten, zur Aufzeigung von Zählfehlern, erstellen.

Verwaltungsfunktionen

Ergänzt wird die umfassende Funktionalität von KirA - Kollektenwesen durch praxisgerechte Verwaltungsfunktionen. Auf intuitive Weise lassen sich damit Kollektenzwecke und Empfängerkonten in einem landeskirchenweiten Pool verwalten und - falls gewünscht - auch Abkündigungstexte erfassen.



KirA-Kollektenwesen Verwaltung Kollektenzwecke

KirA – Kollektenwesen

Die Fakten sprechen für KirA-Kollektenwesen

Wesentliche Merkmale im Überblick:

- Die Software ermöglicht eine einfache Abstimmung bei Planung und Durchführung von Kollekten über die verschiedenen beteiligten Ebenen hinweg – von der Kirchengemeinde über den Kirchenkreis bis zur Landeskirche.
- Doppelarbeiten und daraus häufig resultierende Fehler werden damit vermieden, der Verwaltungsaufwand sinkt.
- Zeitnahe Weiterleitung der Kollekten an den Kollektenzweck.

Ihr Ansprechpartner:

ECKD Service GmbH
Michael Otto
+ 49 (0) 56 1 40044-408
michael.otto@eckd.de

ECKD Service GmbH
Wilhelmshöher Allee 256
34119 Kassel
info@eckd.de
www.eckd.de